

Dalle tracce sembrerebbe che la moto abbia percorso dopo l'urto un tratto ancora in parziale e precario assetto, per poi cadere a terra lasciando le tracce di incisione.

Dai rilievi degli operanti:

Lunghezza della prima traccia di scarroccio della moto: 3 m circa

Lunghezza della seconda traccia di incisione: 5 m circa.

#### Valutazione della velocità della Ford Focus.

Le uniche valutazioni le possiamo fare sulla base di considerazioni comparative coi crash test del veicolo.

L'urto contro la Jeep Grand Cherokee è stato di tipo semi-frontale con inclinazione di circa  $30^\circ$  tra gli assi longitudinali dei veicoli. Considereremo una comparazione coi crash-test che sono invece di tipo frontale con copertura del 40% del frontale. Quindi con le inevitabili approssimazioni che tale metodica comporta, ma è l'unica di cui disponiamo in questo caso.

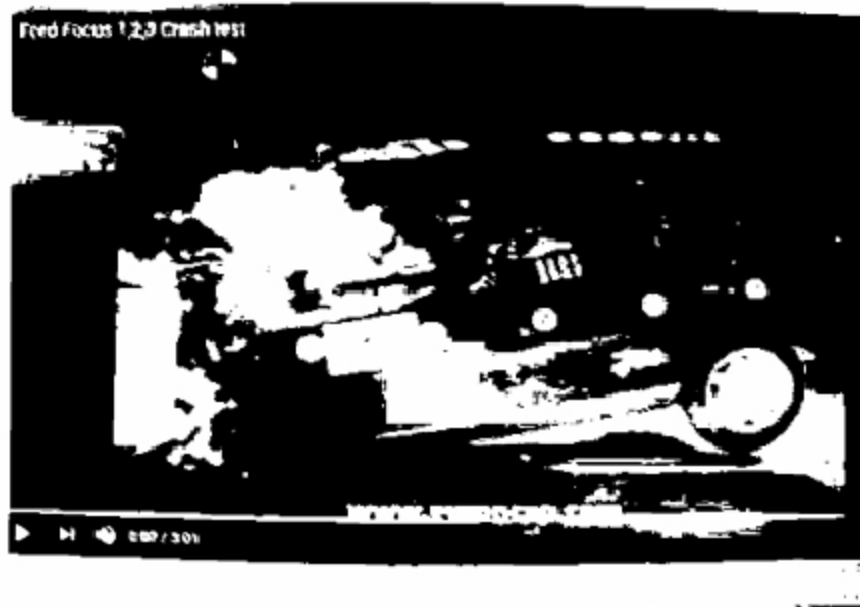


Figura 11 esito finale del crash-test a 64 Km/h